

# CBE



DESCARGAR  
EL FOLLETO



VER EL  
VÍDEO

**SIMEX**  
• patente •

## CUCHARAS TRITURADORAS

**categoría**

8 - 55 TON



Midi Exc.



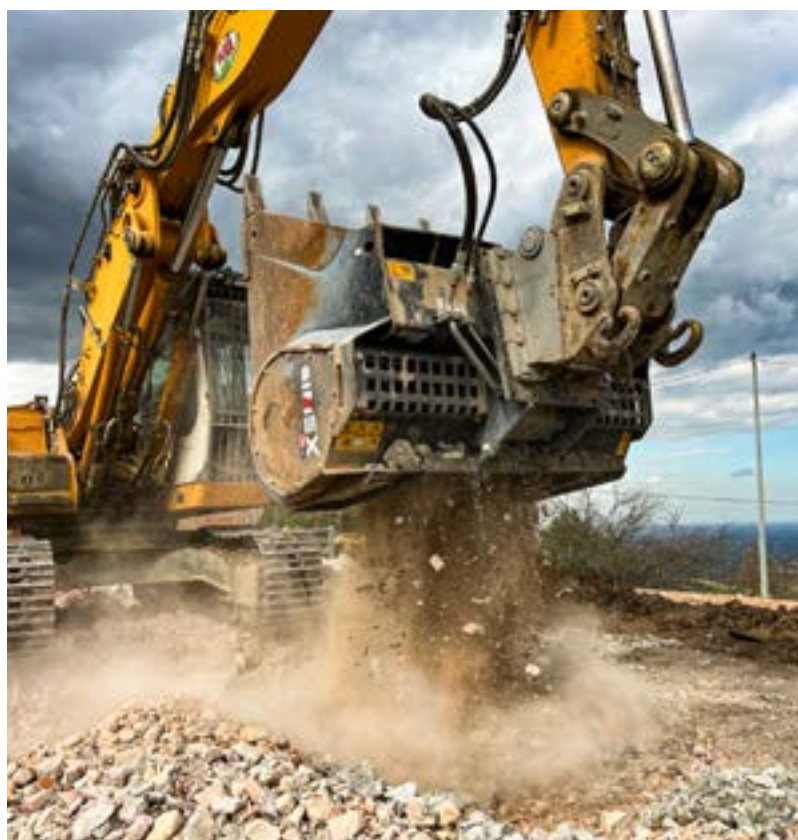
Exc.

**modelos**

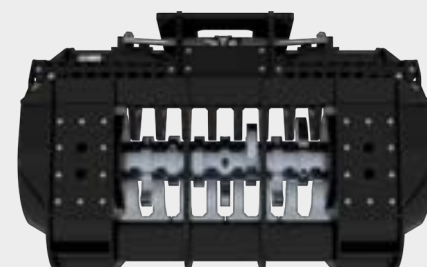
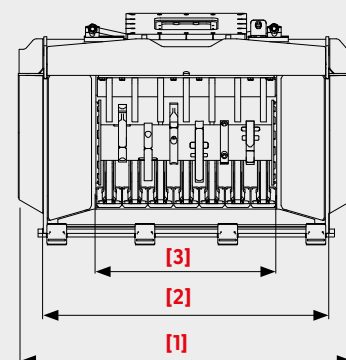
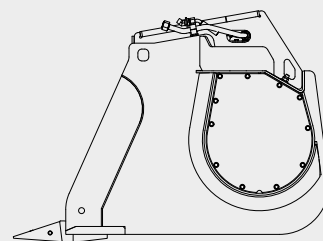
CBE 10 | CBE 20 | CBE 30 | CBE 40 | CBE 50



Las cucharas trituradoras para excavador CBE están diseñadas para la **reducción volumétrica del material inerte directamente en obra** y son ideales para la trituración de cemento armado y materiales de demolición. El sistema con rotor y la gran fuerza de triturado generada permiten trabajar de manera óptima en presencia de hierro, roca, tierra y partes deformables, húmedas o mojadas. El rotor con dientes está accionado por motores hidráulicos de gran cilindrada, con pistones radiales y en toma directa. Un sistema automático invierte la rotación del tambor para evitar bloqueos y paradas de máquina.



- A LAS HERRAMIENTAS SE ACOPLAN AL EJE** sin ninguna soldadura y se sustituyen fácil y rápidamente.
- B DOS MOTORES HIDRÁULICOS DE PISTONES RADIALES**, de alta cilindrada y en toma directa con el tambor, generan una gran fuerza de triturado. Esto garantiza eficacia y continuidad de trabajo aun en presencia de la varilla de hierro dentro del hormigón armado.
- C HOJAS DESMONTABLES DE DISTINTOS TAMAÑOS** para variar la dimensión del material triturado en salida
- D EL SISTEMA DE INVERSIÓN AUTOMÁTICA DE LA ROTACIÓN DEL TAMBOR** garantiza una alta productividad evitando tiempos muertos.



### NO SUFRE LA PRESENCIA DE HIERRO DE ARMAZÓN

En el tratamiento de material inerte, el hormigón armado está entre los materiales más difíciles de triturar. Las cucharas CBE, gracias al sistema con rotor y a la gran fuerza de triturado generada, resisten la presencia de la varilla de hierro dentro del material de demolición.

### MATERIALES TRITURABLES:

ladrillos, tejas, cemento armado, áridos naturales, hormigón, baldosas, vidrio y placas de asfalto.



#### RESIDUOS DE CONSTRUCCIÓN

ANTES

DESPUÉS



#### RESTOS DE DEMOLICIÓN

ANTES

DESPUÉS



#### HORMIGÓN ARMADO

ANTES

DESPUÉS



DATOS TÉCNICOS		CBE 10	CBE 20	CBE 30	CBE 40	CBE 50
Peso aconsejado del excavador (*) (**)	t	8 - 13	10 - 18	16 - 28	24 - 40	38 - 55
	lbs	17500 - 28600	22000 - 40000	35000 - 61600	53000 - 88000	84000 - 121000
Anchura total [1]	mm	1220	1485	1700	1960	2440
	pulg.	48	58	67	77	96
Anchura de la boca [2]	mm	1030	1180	1410	1630	2200
	pulg.	41	46	55	64	87
Anchura del rotor [3]	mm	725	735	915	1050	1290
	pulg.	28	29	36	41	51
Capacidad cuchara (SAE)	m³	0,40	0,60	0,80	1,00	1,80
	y³	0,52	0,78	1,04	1,30	2,35
Número de dientes	Nº	5	5	6	7	10
	kN	kN	95	125	152	190
Fuerza máx. de triturado	lbf	18000	21500	28000	34000	42700
	kg	kg	1320	2170	2900	4640
Peso cuchara vacía (***)	lbs	1950	2900	4800	6400	10200
	l/min	l/min	100 - 190	150 - 250	200 - 350	300 - 550
Caudal de aceite requerido	gpm	21 - 42	26 - 50	40 - 66	53 - 92	79 - 145
	bar	350	350	350	350	350
Presión máxima del aceite	psi	5100	5100	5100	5100	5100

\* La carga operativa del excavador, sumada al peso de su cuchara estándar, debe ser igual o mayor que el peso de la cuchara trituradora a plena carga. \*\* El instalador tiene la responsabilidad de comprobar que el excavador sea adecuado para el peso y las características del equipo elegido. \*\*\* Sin enganche de fijación. Se declina toda responsabilidad por la información suministrada. Se reserva el derecho a realizar modificaciones técnicas.