

# TFV



BROSCHÜRE  
HERUNTERLADEN



VIDEO  
ANSEHEN



## UNIVERSALFRÄSKÖPFE VERTIKAL

### Kategorie

7 - 25 T



Midi Exc.



Exc.



Backhoe

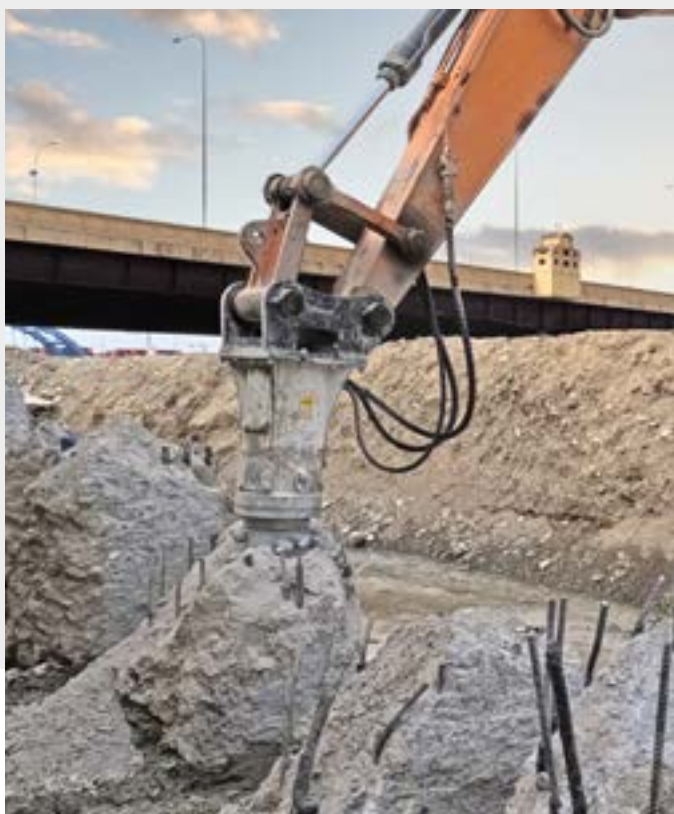
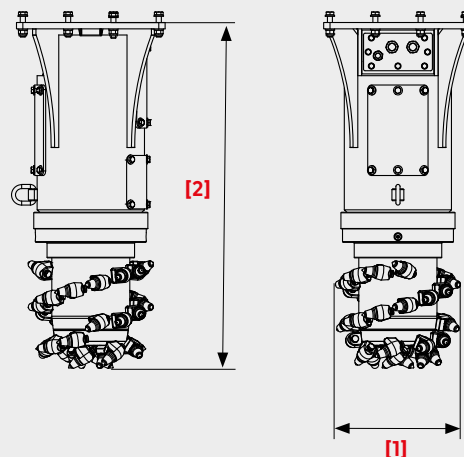
### Modelle

TFV 400 | TFV 600 | TFV 850

Die für den Anbau an Baggerarme entwickelten vertikalen Fräsköpfe TFV eignen sich speziell für Profilierungsarbeiten, Aushubarbeiten auf unregelmäßigen Böden, Sanieren von Pfählen, Grabenaushub in schmalen Gräben, Entfernen von Rückständen bei der Eisen- und Stahlverarbeitung, Mischen von Bodenformationen.



- A** Durchflussleitungsfilter.
- B** Durchflussregelventil.
- C** Radialkolbenmotor erzeugt hohe Schneidkraft.
- D** Trommel mit Gleitringdichtung für Unterwasserarbeiten.



### SCHNEIDEN VON STAHLBETONPFÄHLE

Der vertikale Fräskopf wird häufig beim Aushöhlen von Stahlbetonpfählen eingesetzt, um den Bewehrungsstahl zu denaturieren. Der Fräskopf garantiert Präzision im Arbeitsbereich sowie ein zerkleinertes Material in geeigneter Korngröße zur sofortigen Entsorgung in Entsorgungszentren oder zur Wiederverwendung vor Ort.



TECHNISCHE DATEN		TFV 400	TFV 600	TFV 850
Empfohlenes Baggergewicht (*)	t	7 - 12	10 - 18	15 - 25
	lbs	15400 - 26400	22000 - 39600	33000 - 55000
Drehgeschwindigkeit	U/min	100	90	80
Durchmesser [1]	mm	380	420	450
	Zoll	15	17	18
Höhe ohne Sattel [2]	mm	1000	1100	1200
	Zoll	40	43	48
Max. Leistung	kW (PS)	37 (50)	50 (68)	60 (82)
	kg	245	400	570
Einsatzgewicht [2]	lbs	540	880	1255
	l/min	60 - 110	100 - 140	120 - 170
Geforderte Ölmenge (**)	gpm	16 - 29	26 - 37	32 - 45
	bar	350	350	350
Max. Druck	psi	5100	5100	5100

\*Dem Anwender unterliegt der Nachweis, ob die Eigenschaften des Trägergeräts auf das Gewicht und die Merkmale des gewählten Anbaugeräts abgestimmt sind. \*\*Ohne Sattel an das Trägergerät. Jegliche Haftung für die bereitgestellten Informationen ausgeschlossen. Technische Änderungen vorbehalten.