

RW/RWA



DESCARGAR
EL FOLLETO



VER EL
VÍDEO

SIMEX
• patente •

EXCAVADORAS DE RUEDA AUTONIVELANTES

categoría



SSL High
Flow



SSL High
Power



SSL Standard
Flow

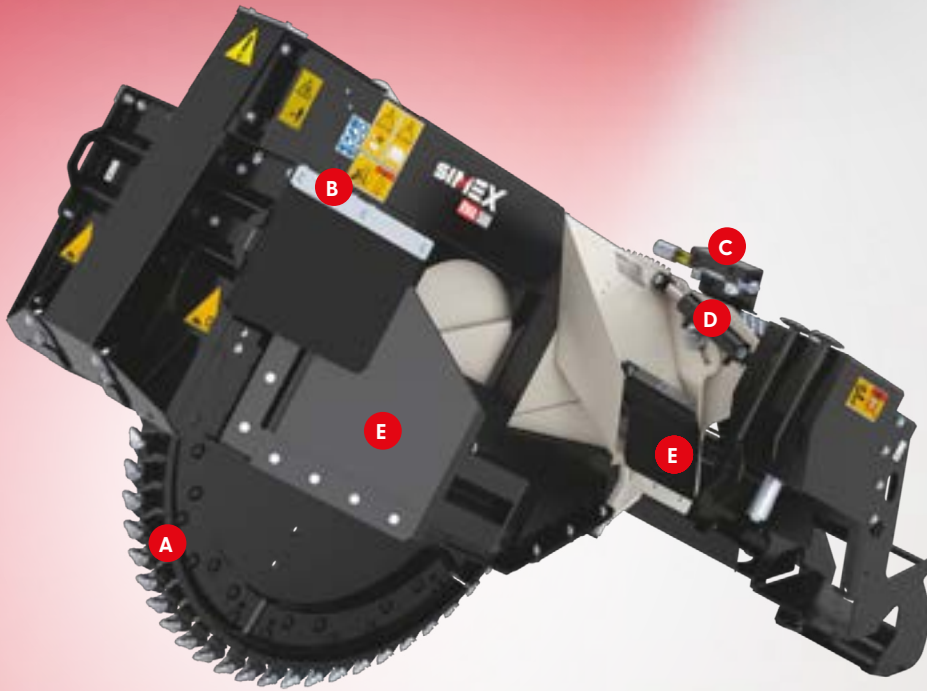


Front Loader

modelos

RW 200 | RW 300 | RW 350 | RW 400
RW 500 | RWA 500 | RWA 700

Diseñadas para el montaje en minipalas, las excavadoras de rueda Simex RW y RWA ofrecen distintas soluciones para trabajar en superficies duras o compactas como asfalto, cemento o roca: **cortes y perforaciones, excavaciones de sección predefinida, mini zanjas y micro zanjas** para el tendido de cables de fibra óptica.



A RUEDA DE SECTORES (SÓLO EN LOS MODELOS RW/RWA 500 Y RWA 700).
El disco de sectores desmontables e intercambiables permite variar rápidamente el ancho de excavación sin cambiar la rueda base.

B Nebulizadores para reducir el polvo



C PERFORMER
Performer (patente Simex): permite al operador optimizar las prestaciones del equipo en función de la velocidad de avance de la máquina operadora.

D INCLINACIÓN LATERAL HIDRÁULICA (SOLO EN EL MODELO RWA).
Patente Simex que permite mantener el disco de corte siempre vertical y perpendicular al suelo, incluso cuando la máquina operadora no está paralela al firme vial.

E DESCARGA LATERAL DEL MATERIAL
El diseño especial de las bocas de salida garantiza la correcta expulsión del material fresado, dejando la excavación limpia a la profundidad establecida.



EL SISTEMA DE AUTONIVELACIÓN
garantiza una profundidad de excavación constante en cualquier situación, independientemente del relieve del suelo y de la posición del equipo respecto a la máquina motriz.

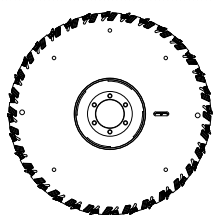


HERRAMIENTAS ESPECIALES PARA MINI Y MICRO ZANJA

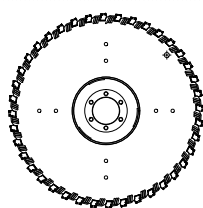
con anchura de corte a partir de 25 mm

Para la realización de mini y micro zanjas, Simex ha introducido una herramienta de nueva generación en la que el carburo de tungsteno está revestido por un depósito de diamante policristalino sinterizado (PCD). Esto aporta mayor durabilidad respecto de las herramientas tradicionales, velocidades periféricas del disco más altas y, por lo tanto, mayor profundidad y un perfil de corte más neto.

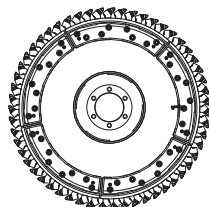
RUEDAS DISPONIBLES



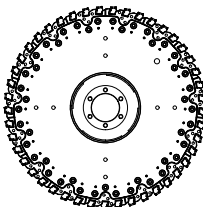
Rueda monolítica con dientes



Rueda monolítica con herramientas diamantadas

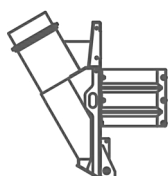


Rueda de sectores con dientes



Rueda de sectores con herramientas diamantadas

OPCIONES



Kit Aspiración

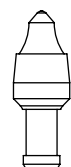
DIENTES ESTÁNDAR PARA ASFALTO, CEMENTO Y ROCA



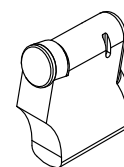
Para ruedas de 25 y 30 mm de anchura



Para ruedas de una anchura de 80 mm o superior



Para ruedas de 40 y 50 mm de anchura



Herramienta diamantada para micro zanja



Sectores con herramientas diamantadas para micro zanja

Sectores con dientes para anchuras superiores a 40 mm

MINI Y MICRO ZANJA

A diferencia de la zanja tradicional, la mini y la micro zanja tienen una ejecución mucho más rápida y una producción de escombros marcadamente inferior, con tiempos y costes de restablecimiento mucho más bajos. Además, la posibilidad de utilizar máquinas operadoras más pequeñas permite limitar las dimensiones de las obras viales en beneficio de la viabilidad, especialmente en las áreas urbanas.



RW200, RW 300 E RW 350: PARA MONTAJE SOBRE MINIPALAS Y EXCAVADORES

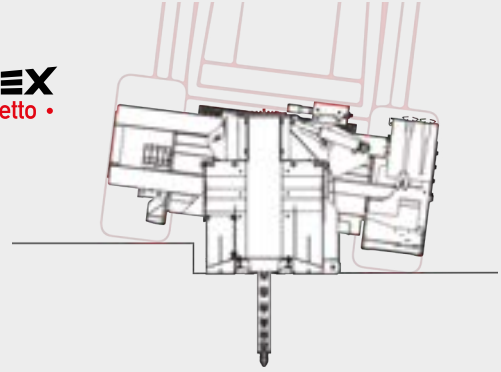
Pensadas expresamente para la micro y la mini zanja para la colocación de fibra óptica en las conexiones finales a los edificios, la RW 200, la RW 300 y la RW 350 se distinguen por su versatilidad: están diseñadas para el montaje tanto sobre minipala como sobre brazo excavador (con el añadido del correspondiente enganche de fijación). Los dos equipos garantizan cortes y excavaciones de sección pequeña en superficies duras y compactas como asfalto y cemento, con anchos de excavación de 25 a 80 mm y profundidades de 100 a 350 mm.



INCLINACIÓN LATERAL HIDRÁULICA

Los modelos de RWA 500 y RWA 700 están equipados con inclinación lateral hidráulica, que permite mantener la rueda de corte siempre vertical, aun cuando la máquina motriz no está paralela al firme vial, como en el caso de la excavación al borde de la acera.

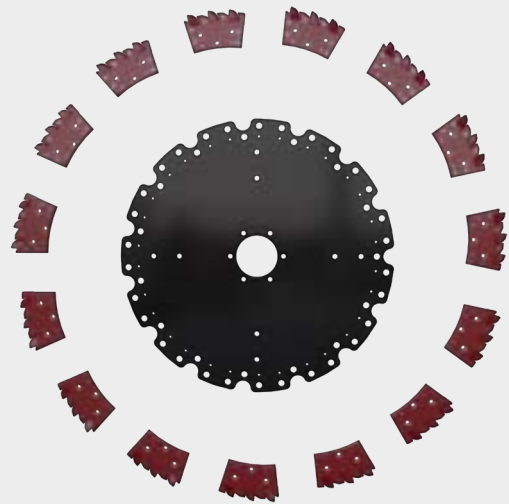
SIMEX
• brevetto •

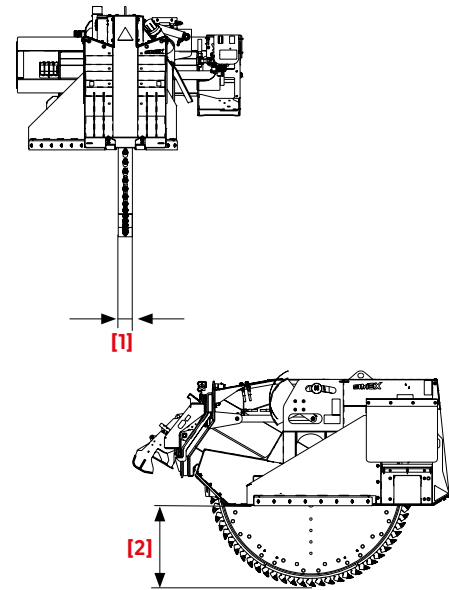
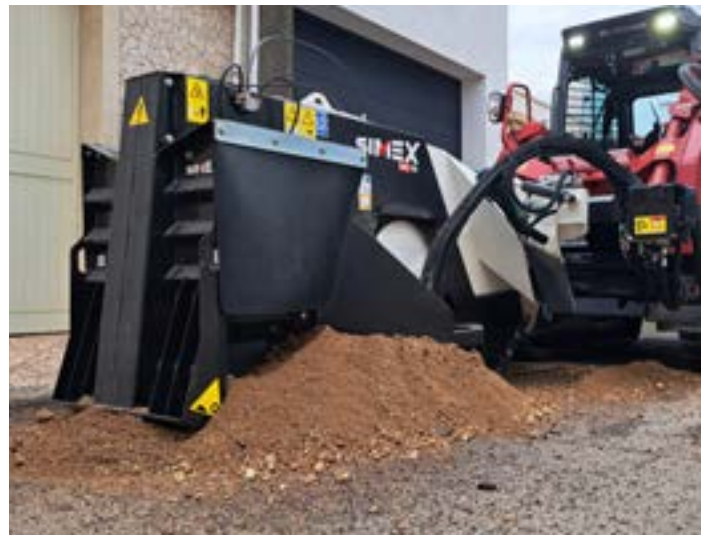


RUEDA DE SECTORES

Los modelos RW 350 - RW 400 - RW 500 - RWA 500 - RWA 7000 están dotados de rueda de sectores.

Esto permite variar rápidamente el ancho de excavación sin cambiar la rueda base. Los sectores de ensanchamiento varían de un mínimo de 30 a 120 mm de ancho. Las operaciones de montaje y desmontaje de los sectores pueden realizarse sin largas paradas de máquina o trabajos de taller.





DATOS TÉCNICOS		RW 200	RW 300	RW 350	RW 400	RW 500	RWA 500	RWA 700
Anchura de excavación [1]	mm	25 - 30 - 40 - 50	25 - 30 - 40 50 - 80	25 - 30 - 40 50 - 80	25 - 30 - 40 50 - 80	50 - 80 - 100 120	50 - 80 - 100 120	80 - 100 120
	pulg.	1 - 1,2 - 1,6 - 2	1-1,2-1,6-2-3,2	1-1,2-1,6-2-3,2	1-1,2-1,6-2-3,2	2-3,2-4-5	2-3,2-4-5	3,2-4-5
Profundidad de excavación [2]	mm	100 - 200	200-250-300	250-300-350	200-400	250-500	250-500	450-700
	pulg.	4 - 8	8-10-12	10-12-14	8-16	10-20	10-20	18-28
Regulación de la profundidad		mecánica	mecánica	mecánica	mecánica hidráulica	hidráulica	hidráulica	hidráulica
Traslación lateral		mecánica	hidráulica	hidráulica	hidráulica	hidráulica	hidráulica	hidráulica
Inclinación lateral		-	-	-	-	-	■	■
Tipo de rueda		monolítica	monolítica	monolítica / de sectores	monolítica / de sectores	de sectores	de sectores	de sectores
Peso operativo (*)	kg	260 (2) - 275 (3)	730 (2)-790 (3)	940 (2)-1030 (4)	940 (2)-1030 (4)	1275-1340	1300-1400	1750-1850
	lbs	570 (2) - 605 (3)	1600 (2)-1740 (3)	2070 (2)-2250 (4)	2070 (2)-2250 (4)	2800-2950	2860-3080	3850-4070
Caudal de aceite requerido	l/min	30 - 70	60-115	90-130	90-150	100-160	101-160	102-160
	gpm	8 - 18	16-30	24-34	24-40	27-43	28-43	29-43
Presión máxima del aceite	bar	250	300	300	300	300	300	300
	psi	3625	4350	4350	4350	4350	4350	4350
Dispositivo de aspiración		-	-	-	•	•	•	•

• bajo petición

■ hidráulica (estándar)

* El instalador tiene la responsabilidad de comprobar que la máquina motriz sea adecuada para el peso y las características del equipo. 2. Con rueda de excavación de 25 mm de anchura. 3. Con rueda de excavación de 50 mm de anchura. 4. Con rueda de excavación de 80 mm de anchura. Se declina toda responsabilidad por la información suministrada. Se reserva el derecho a realizar modificaciones técnicas.