

PV



TÉLÉCHARGER
LA BROCHURE



REGARDER
LA VIDÉO

PLAQUES VIBRANTES

catégorie

1,5 - 40 TONNES



Mini Exc.



Midi Exc.



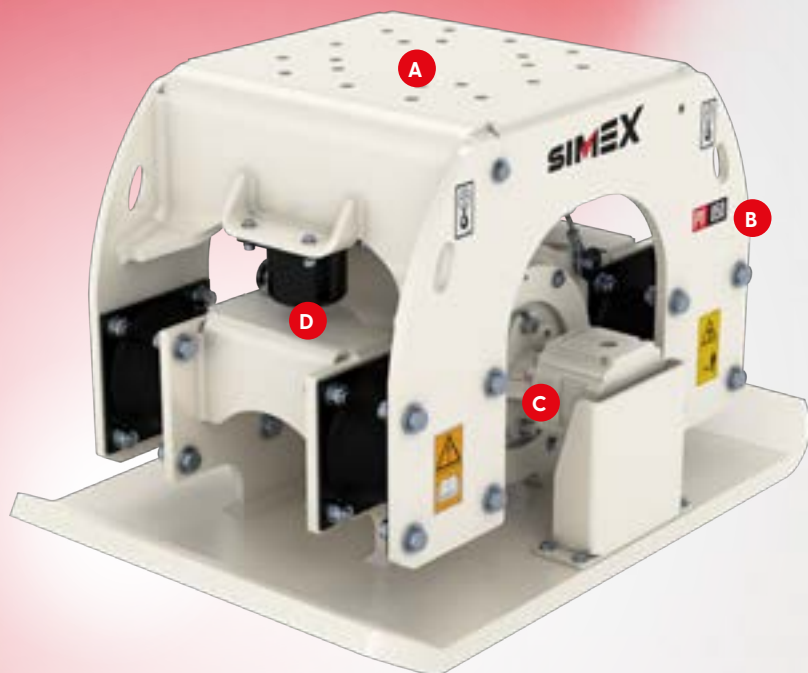
Exc.



Backhoe

modèles

PV 300 | PV 450 | PV 600 | PV 700 | PV 850

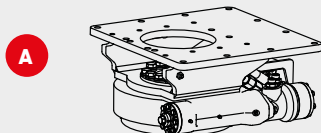


Expressément conçues pour compacter toutes sortes de surfaces, les plaques vibrantes Simex PV sont une excellente solution pour **garantir un fond de fouille solide, homogène et bien compacté** qui ne cède pas dans le temps.

La possibilité de monter le groupe de rotation permet de compacter dans n'importe quelle position, atteignant même les points les plus difficiles.

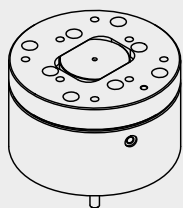
Elles ne nécessitent pas d'entretien ordinaire grâce à la lubrification vibrante dans un bain d'huile.





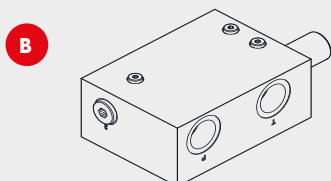
ROTATION HYDRAULIQUE 360° (EN OPTION)

permet de compacter dans n'importe quelle position, atteignant même les endroits les plus difficiles, grâce à une commande en cabine



ROTATION MÉCANIQUE À 135° AVEC BLOCAGE HYDRAULIQUE (EN OPTION).

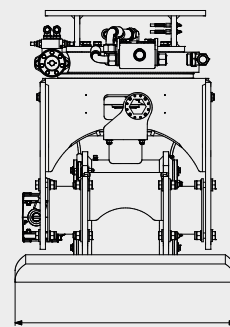
disponible sur les modèles PV 300, PV 450, PV 600. Ne nécessite pas de circuit hydraulique supplémentaire.



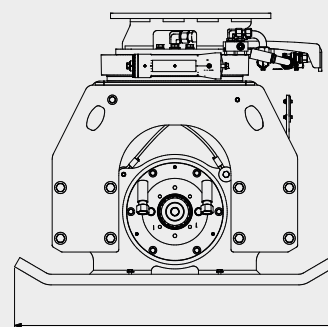
La soupape de limitation de débit et de pression garantit un branchement facile avec différents types de pelles hydrauliques.

C Groupe vibrant entraîné par un moteur hydraulique

D Tampon de butée



[1]



[2]



PV 450 avec rotation mécanique 135°.



CARACTÉRISTIQUES TECHNIQUES		PV 300	PV 450	PV 600	PV 700	PV 850
Poids pelle hydraulique conseillé	tonnes	1,5 - 5	4 - 10	6 - 15	12 - 25	20 - 40
	lbs	3300 - 11000	8800 - 22000	13000 - 33000	26400 - 55000	44000 - 88000
Dimensions des plaques [1] x [2]	mm	290 x 780	440 x 850	550 x 920	690 x 1160	840 x 1220
	pouces	11 x 31	17 x 34	22 x 36	27 x 45	33 x 48
Fréquence de vibration	n/min	2100	2100	2100	2100	2100
	vpm					
Force de compactage	kN	15	27	34	75	93
	lbf	3400	6000	7650	16900	20900
Poids sans platine (*)	kg	185	310	415	740	1005
	lbs	410	685	915	1630	2215
Pression d'huile requise	bar	160	160	160	160	160
	psi	2320	2320	2320	2320	2320
Débit d'huile	l/min	30	57	75	110	155
	gal/min	8	15	20	29	41

* Il incombe à l'installateur de vérifier les caractéristiques de la pelle hydraulique, qui doivent être adaptées au poids et aux caractéristiques de l'équipement choisi. Simex Srl décline toute responsabilité quant à l'utilisation des informations fournies. Sous réserve de modifications techniques.