

# RW/RWA



TÉLÉCHARGER  
LA BROCHURE



REGARDER  
LA VIDÉO

**SIMEX**  
• brevet •

## SCIES À ROCHER AUTO-NIVELANTES

### catégorie



SSL High  
Flow



SSL High  
Power



SSL Standard  
Flow

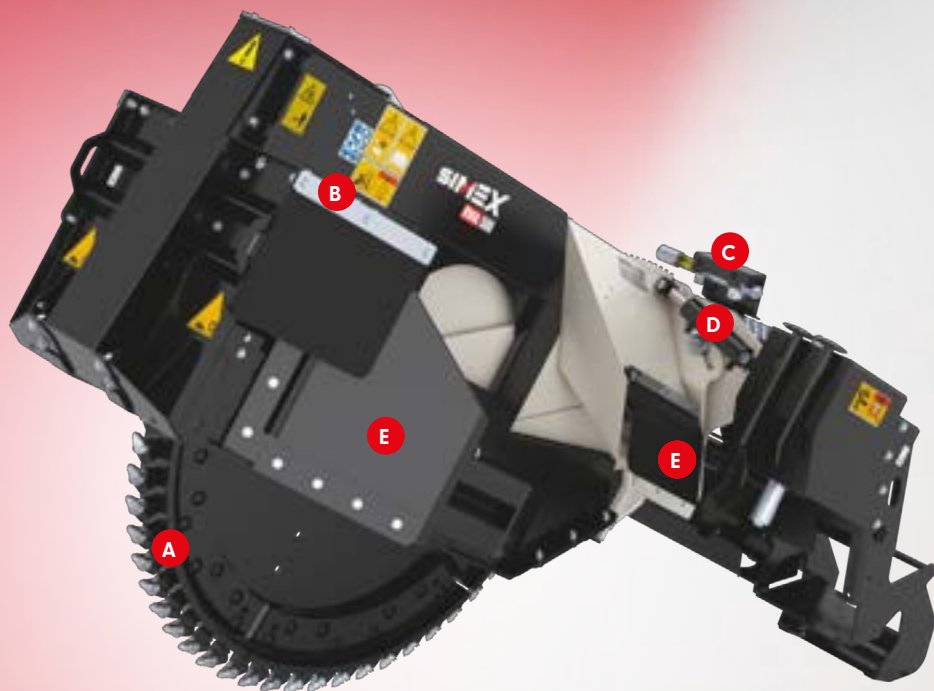


Front Loader

### modèles

RW 200 | RW 300 | RW 350 | RW 400  
RW 500 | RWA 500 | RWA 700

Spécialement conçues pour leur adaptation sur les chargeuses compactes, les scies à rocher Simex RW et RWA permettent de travailler différentes surfaces dures, telles que l'enrobé, le béton et la roche et de réaliser des **coupes et saignées étroites, des tranchées de section prédéfinie, des mini/micro tranchées** pour la pose de réseaux de fibre optique



**A ROUE À SEGMENTS (SEULEMENT POUR LES MODÈLES RW/RWA 500 ET RWA 700).**  
Le disque à segments amovibles et interchangeables permet de varier rapidement la largeur de la tranchée tout en maintenant la même roue standard.

**B BUSES POUR L'ABATTAGE DES POUSSIÈRES**



**C PERFORMER**  
Performer (brevet Simex) : permet à l'opérateur d'optimiser les performances de l'équipement en fonction de la vitesse d'avancement du porteur.

**D INCLINAISON LATÉRALE HYDRAULIQUE (UNIQUEMENT POUR LES MODÈLES RWA).**  
Brevet Simex qui permet de maintenir le disque de coupe toujours vertical et perpendiculaire au sol, même lorsque le porteur n'est pas parallèle à la surface de la route.

**E ÉVACUATION LATÉRALE DU FRAISAT**  
Le dessin particulier des ouvertures d'évacuation du matériau permet de réaliser une fouille propre, à la profondeur prédéfinie. Le fraisat est évacué à droite comme à gauche.



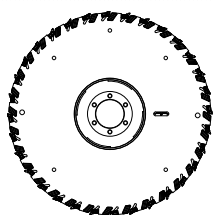
**LE SYSTÈME AUTO-NIVELANT**  
garantit une profondeur de fouille constante en toutes conditions, indépendamment du profil du sol et de la position de l'équipement par rapport au porteur.



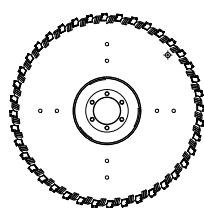
**OUTILS SPÉCIAUX POUR MINI ET MICRO-TRANCHÉES**  
pour des largeurs de coupe à partir de 25 mm

Pour la réalisation de mini et micro-tranchées, Simex propose un outil de nouvelle génération où le carbure de tungstène est recouvert à l'extérieur d'un dépôt de diamant polycristallin fritté (PCD). Cette solution assure une plus longue durée par rapport aux outils traditionnels, permettant des vitesses périphériques du disque plus élevées, donc une productivité supérieure et un profil de coupe plus net.

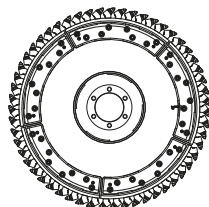
**ROUES DISPONIBLES**



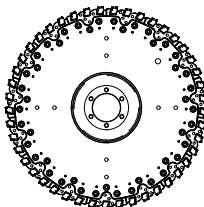
Roue monolithique à burins



Roue monolithique avec outils diamant

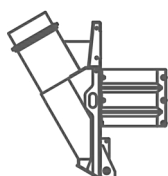


Roue à segments avec burins



Roue à segments avec outils diamant

**OPTIONS**



Kit d'aspiration

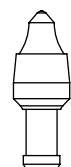
**BURINS STANDARD POUR ENROBÉ, BÉTON ET ROCHE**



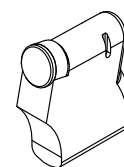
Pour roues de largeur 25 et 30 mm



Pour roues de largeur 80 mm ou plus



Pour roues de largeur 40 et 50 mm



Outil diamant pour micro-tranchée



Segments avec outil diamant pour micro-tranchée

Segments avec burins pour largeurs supérieures à 40 mm

## MINI ET MICRO TRANCHÉE

Contrairement à la tranchée traditionnelle, les mini et micro tranchées ont une exécution beaucoup plus rapide, une production de remblai beaucoup plus faible, avec des temps et des coûts de remise en état considérablement réduits. De plus, la possibilité d'utiliser des engins plus petits réduit la dimension des chantiers routiers au profit des conditions de circulation, notamment en milieu urbain.



## RW200, RW 300 ET RW 350: POUR MONTAGE SUR CHARGEUSES COMPACTES ET PELLES HYDRAULIQUES

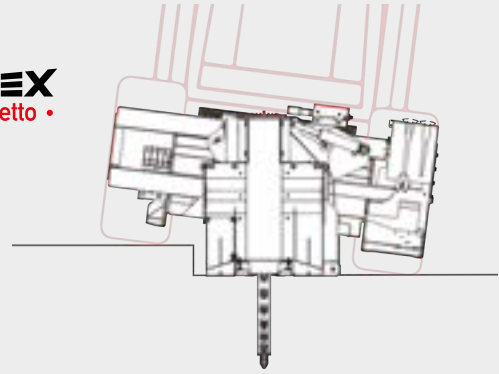
Spécialement conçues pour les micro et mini-tranchées pour la pose de fibre optique dans les raccordements définitifs aux bâtiments, les RW 200, RW 300 et RW 350 se distinguent par leur polyvalence : elles sont conçues pour être montées aussi bien sur chargeuses compactes que sur pelles hydrauliques (en rajoutant une platine de fixation spéciale). Les deux équipements garantissent des coupes et des tranchées de petites sections sur des surfaces dures et compactes telles que l'enrobé et le ciment pour des largeurs de coupe de 25 à 80 mm et pour des profondeurs de 100 à 350 mm.



## INCLINAISON LATÉRALE HYDRAULIQUE

Les modèles RWA 500 et RWA 700 sont équipés d'inclinaison latérale hydraulique qui permet de maintenir le disque de coupe toujours vertical, même lorsque le porteur n'est pas parallèle à la surface de la route, comme dans le cas d'un travail sur trottoir.

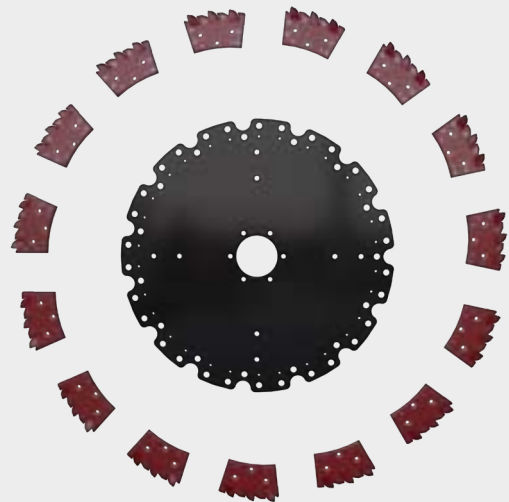
**SIMEX**  
• brevetto •

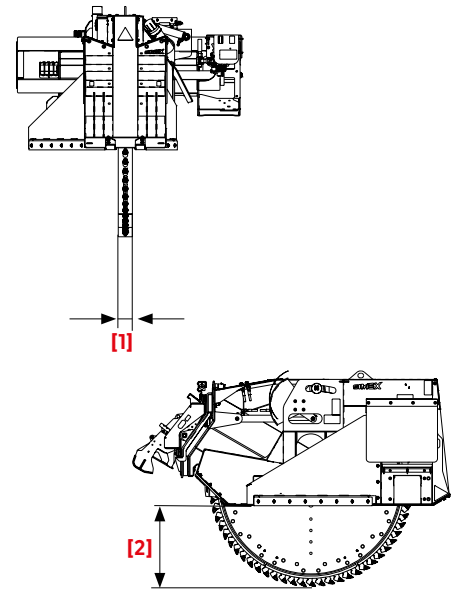
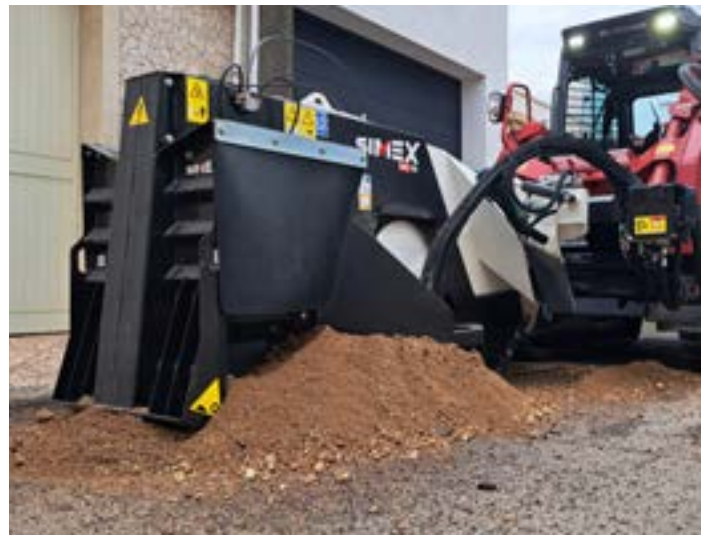


## ROUE À SEGMENTS

Les modèles RW 350 - RW 400 - RW 500 - RWA 500 - RWA 7000 sont équipées d'une roue à segments.

Ce système permet de varier rapidement la largeur de la tranchée tout en maintenant la même roue standard. Les segments d'élargissement varient d'un minimum de 30 jusqu'à 120 mm de largeur. Les opérations de montage et de démontage des segments peuvent être effectuées sans temps d'arrêt prolongé ni intervention en atelier.





CARACTÉRISTIQUES TECHNIQUES		RW 200	RW 300	RW 350	RW 400	RW 500	RWA 500	RWA 700
<b>Largeur de coupe [1]</b>	mm	25 - 30 - 40 - 50	25 - 30 - 40 50 - 80	25 - 30 - 40 50 - 80	25 - 30 - 40 50 - 80	50 - 80 - 100 120	50 - 80 - 100 120	80 - 100 120
	pouces	1 - 1,2 - 1,6 - 2	1-1,2-1,6-2-3,2	1-1,2-1,6-2-3,2	1-1,2-1,6-2-3,2	2-3,2-4-5	2-3,2-4-5	3,2-4-5
<b>Profondeur de coupe [2]</b>	mm	100 - 200	200-250-300	250-300-350	200-400	250-500	250-500	450-700
	pouces	4 - 8	8-10-12	10-12-14	8-16	10-20	10-20	18-28
<b>Réglage de la profondeur</b>		mécanique	mécanique	mécanique	mécanique hydraulique	hydraulique	hydraulique	hydraulique
<b>Déport latéral</b>		mécanique	hydraulique	hydraulique	hydraulique	hydraulique	hydraulique	hydraulique
<b>Inclinaison latérale</b>		-	-	-	-	-	■	■
<b>Type de roue</b>		monolithique	monolithique	monolithique / à segments	monolithique / à segments	à segments	à segments	à segments
<b>Poids (*)</b>	kg	260 (2) - 275 (3)	730 (2)-790 (3)	940 (2)-1030 (4)	940 (2)-1030 (4)	1275-1340	1300-1400	1750-1850
	lbs	570 (2) - 605 (3)	1600 (2)-1740 (3)	2070 (2)-2250 (4)	2070 (2)-2250 (4)	2800-2950	2860-3080	3850-4070
<b>Débit d'huile</b>	l/min	30 - 70	60-115	90-130	90-150	100-160	101-160	102-160
	gal/min	8 - 18	16-30	24-34	24-40	27-43	28-43	29-43
<b>Pression d'huile maxi</b>	bar	250	300	300	300	300	300	300
	psi	3625	4350	4350	4350	4350	4350	4350
<b>Dispositif d'aspiration</b>		-	-	-	•	•	•	•

• sur demande

■ hydraulique(standard)

\* Il incombe à l'installateur de vérifier les caractéristiques techniques du porteur, qui doivent être bien adaptées au poids et aux caractéristiques de l'équipement. 2. Avec roue de coupe de 25 mm de large. 3. Avec roue de coupe de 50 mm de large. 4. Avec roue de coupe de 80 mm de large. Simex Srl décline toute responsabilité quant à l'utilisation des informations fournies. Sous réserve de modifications techniques.