

TFV



TÉLÉCHARGER
LA BROCHURE



REGARDER
LA VIDÉO

FRAISES HYDRAULIQUES VERTICALES

catégorie

7 - 25 TONNES



Midi Exc.



Exc.



Backhoe

modèles

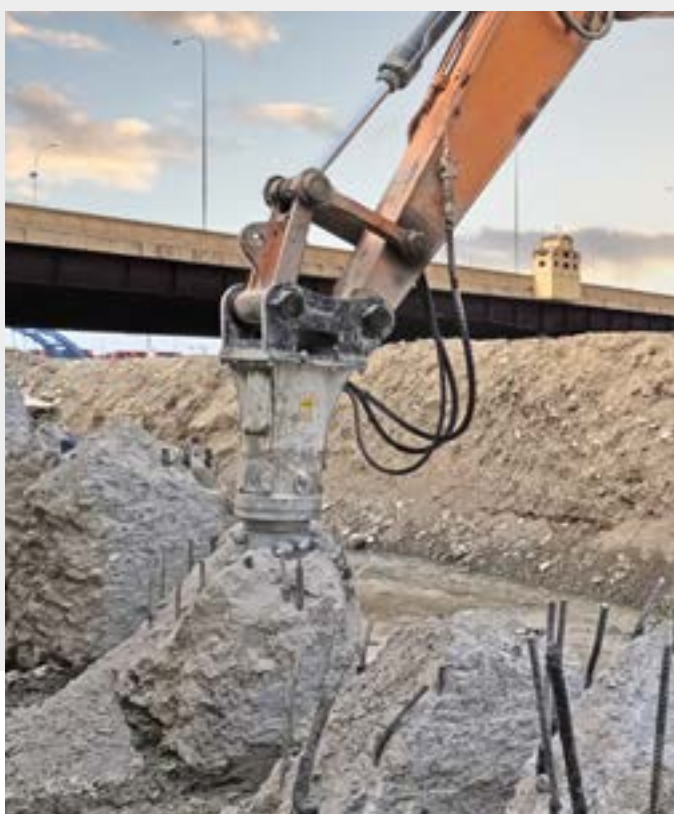
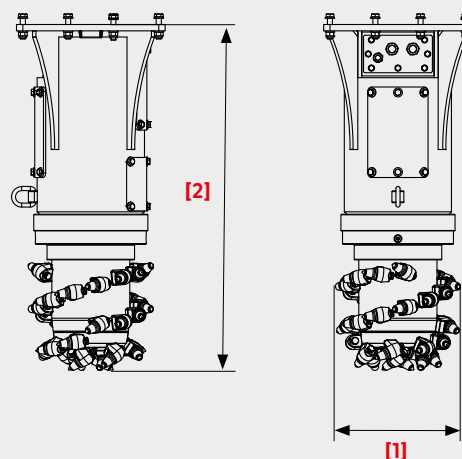
TFV 400 | TFV 600 | TFV 850



Expressément conçues pour l'adaptation sur pelles, les fraises hydrauliques verticales Simex TFV sont la solution idéale pour les travaux de profilage, les excavations de forme irrégulière, le nettoyage des pylônes, le creusement de tranchées étroites, l'élimination des résidus sidérurgiques, le malaxage de terrains.



- A** Filtre sur la ligne d'alimentation
- B** Limiteur de débit
- C** Le moteur à pistons radiaux génère une force de coupe élevée
- D** Tambour équipé de joints à glace pour les travaux immergés



LE DÉCAPAGE DES PYLÔNES EN BÉTON ARMÉ

La fraise hydraulique verticale est souvent utilisée dans les travaux de décapage des têtes de poteaux en béton armé, afin de mettre à nu le fer d'armature. La fraise hydraulique verticale garantit une grande précision dans la zone de travail ainsi qu'un matériau broyé d'une granulométrie adaptée pour une livraison immédiate aux centres d'élimination des déchets ou pour une réutilisation sur site.



CARACTÉRISTIQUES TECHNIQUES		TFV 400	TFV 600	TFV 850
Poids conseillé de la pelle hydraulique (*)	tonnes	7 - 12	10 - 18	15 - 25
	lbs	15400 - 26400	22000 - 39600	33000 - 55000
Vitesse de rotation	tr/min	100	90	80
Diamètre [1]	mm	380	420	450
	pouces	15	17	18
Hauteur sans platine [2]	mm	1000	1100	1200
	pouces	40	43	48
Puissance maxi	kW (hp)	37 (50)	50 (68)	60 (82)
Poids [2]	kg	245	400	570
	lbs	540	880	1255
Débit d'huile requis (**)	l/min	60 - 110	100 - 140	120 - 170
	gal/min	16 - 29	26 - 37	32 - 45
Pression maximale	bar	350	350	350
	psi	5100	5100	5100

* Il incombe à l'installateur de vérifier les caractéristiques de la pelle hydraulique, qui doivent être adaptées au poids et aux caractéristiques de l'équipement choisi. ** Sans platine de fixation au porteur. Simex Srl décline toute responsabilité quant à l'utilisation des informations fournies. Sous réserve de modifications techniques.