

CBE



TÉLÉCHARGER
LA BROCHURE



REGARDER
LA VIDÉO

SIMEX
• brevet •

GODETS BROYEURS

catégorie

8 - 55 TONNES



Midi Exc.



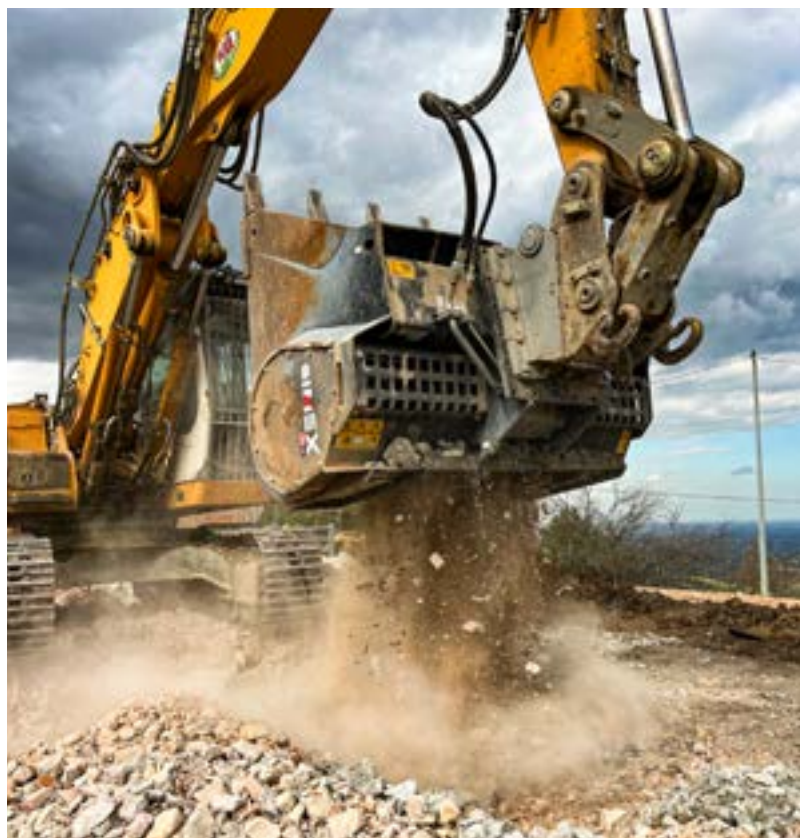
Exc.

modèles

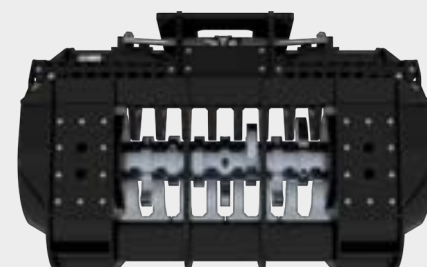
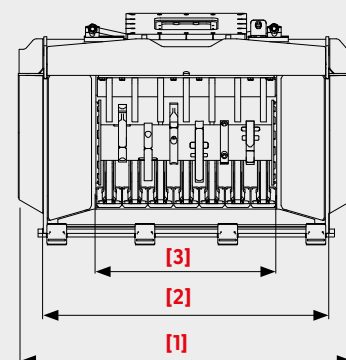
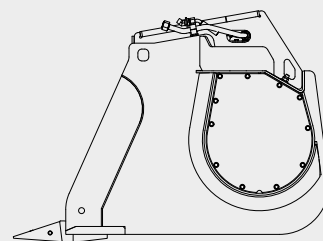
CBE 10 | CBE 20 | CBE 30 | CBE 40 | CBE 50



Les godets broyeurs pour pelle hydraulique CBE sont conçus pour le **broyage des inertes directement sur le chantier** et sont idéaux pour le broyage de béton armé et de déchets de démolition. Le système de rotor dont ils sont équipés et la force à la dent élevée générée permettent de travailler de manière optimale en présence de tiges à béton, de roche, de terre et de produits déformables, humides ou mouillées. Le rotor avec dents est entraîné par des moteurs hydrauliques à pistons radiaux de grande cylindrée en prise directe. Un système automatique inverse le sens de rotation du tambour pour éviter les blocages et les arrêts de la machine.



- A LES OUTILS SE FIXENT DANS L'ARBRE** sans aucune soudure et sont faciles et rapides à remplacer.
- B DEUX MOTEURS HYDRAULIQUES À PISTONS RADIAUX**, de grande cylindrée, en prise directe avec le tambour, génèrent une force élevée à la dent. Cela garantit l'efficacité et la continuité du travail même en présence de tiges à béton à l'intérieur du béton armé.
- C CONTRELAMES AMOVIBLES DE DIFFÉRENTES TAILLES** pour varier la granulométrie du matériau concassé en sortie
- D LE SYSTÈME D'INVERSION AUTOMATIQUE DU SENS DE ROTATION DU TAMBOUR** assure une productivité élevée en évitant les temps d'arrêt.



LES GODETS BROYEURS NE CRAIGNENT PAS LA PRÉSENCE DE TIGES À BÉTON

Dans le traitement des inerts, le béton armé est l'un des matériaux les plus difficiles à broyer. Les godets CBE, grâce au système de rotor et à la force à la dent élevée, ne craignent pas les tiges à béton à l'intérieur des déchets de démolition.

MATÉRIAUX BROYABLES :

briques, béton armé, parpaings, matériaux inerts naturels, béton, faïence, verre et plaques d'enrobé.



DÉCHETS DE CONSTRUCTION

AVANT

APRÈS



GRAVATS DE DÉMOLITION

AVANT

APRÈS



BÉTON ARMÉ

AVANT

APRÈS



CARACTÉRISTIQUES TECHNIQUES		CBE 10	CBE 20	CBE 30	CBE 40	CBE 50
Poids conseillé de la pelle hydraulique (*) (**)	tonnes	8 - 13	10--18	16 - 28	24 - 40	38 - 55
	lbs	17500 - 28600	22000 - 40000	35000 - 61600	53000 - 88000	84000 - 121000
Largeur totale [1]	mm	1220	1485	1700	1960	2440
	pouces	48	58	67	77	96
Largeur ouverture de criblage [2]	mm	1030	1180	1410	1630	2200
	pouces	41	46	55	64	87
Largeur du rotor [3]	mm	725	735	915	1050	1290
	pouces	28	29	36	41	51
Capacité du godet (SAE)	m³	0,40	0,60	0,80	1,00	1,80
	y³	0,52	0,78	1,04	1,30	2,35
Nombre de dents	n°	5	5	6	7	10
	kN	kN	95	125	152	190
Force à la dent maxi	lbf	18000	21500	28000	34000	42700
	kg	kg	1320	2170	2900	4640
Poids du godet vide (***)	lbs	1950	2900	4800	6400	10200
	l/min	l/min	100 - 190	150 - 250	200 - 350	300 - 550
Débit d'huile	gal/min	21 - 42	26 - 50	40 - 66	53 - 92	79 - 145
	bar	350	350	350	350	350
Pression d'huile maxi	psi	5100	5100	5100	5100	5100

* La charge opérationnelle admissible de la pelle hydraulique, ajoutée au poids de son godet standard, doit être égale ou supérieure au poids du godet broyeur à pleine charge. ** Il incombe à l'installateur de vérifier les caractéristiques de la pelle hydraulique, qui doivent être adaptées au poids et aux caractéristiques de l'équipement choisi. *** Sans platine de fixation. Simex Srl décline toute responsabilité quant à l'utilisation des informations fournies. Sous réserve de modifications techniques.